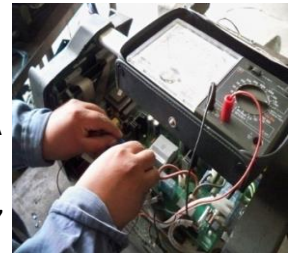


CATALOGO DE PRODUCTOS

REPARACION DE MAQUINAS DE SOLDAR



CONTAMOS CON PERSONAL ESPECIALIZADO EN LA REPARACION DE TODO TIPO DE EQUIPOS DE SOLDADURA Y CORTE DE TECNOLOGIA INVERTER Y ELECTROMECHANICA, EN PROCESOS MIG, TIG, ELECTRODOS, MOTOSOLDADORAS, RECTIFICADORES Y CORTE PLASMA.



REPARACION DE TORCHAS



TODAS LAS MARCAS DE TORCHAS MIG, TIG Y PLASMA. CONTAMOS CON STOCK DE REPUESTOS PARA LA REPARACION DE TORCHAS DE TODO TIPO, OFRECIENDO UN SERVICIO EFICIENTE Y CALIFICADO



CURSOS DE SOLDADURA



CONTAMOS CON INSTALACIONES PARA CAPACITAR EN SOLDADURA OFRECIENDO UN SERVICIO DIFERENCIAL A NUESTROS CLIENTES Y ALUMNOS, MEDIANTE UNA ALIANZA ESTRATEGICA CON LA UNIVERSIDAD TECNOLOGICA NACIONAL, REGIONAL PACHECO.

REPARACION DE VALVULAS REGULADORAS Y SOPLETES DE SOLDADURA Y CORTE

SE REPARAN VALVULAS REGULADORAS Y SOPLETES DE TODAS LAS MARCA. EL SERVICIO CONSISTE EN DESARMAR INTEGRAMENTE, LIMPIEZA POR INMERSION, DESENGRASE, CAMBIO DE JUNTAS, RECTIFICADO DE ASIENTOS Y REEMPLAZO DE PARTES DAÑADAS, DEJANDO SU REPARACION COMO NUEVA.



REPARACION DE MAQUINAS ELECTRICAS

REPARACION DE MAQUINAS ELECTRICAS Y NEUMATICAS DE TODO TIPO Y MARCA. CONTANDO CON REPUESTOS Y PARTES DE TODAS LAS MARCAS Y MODELOS

